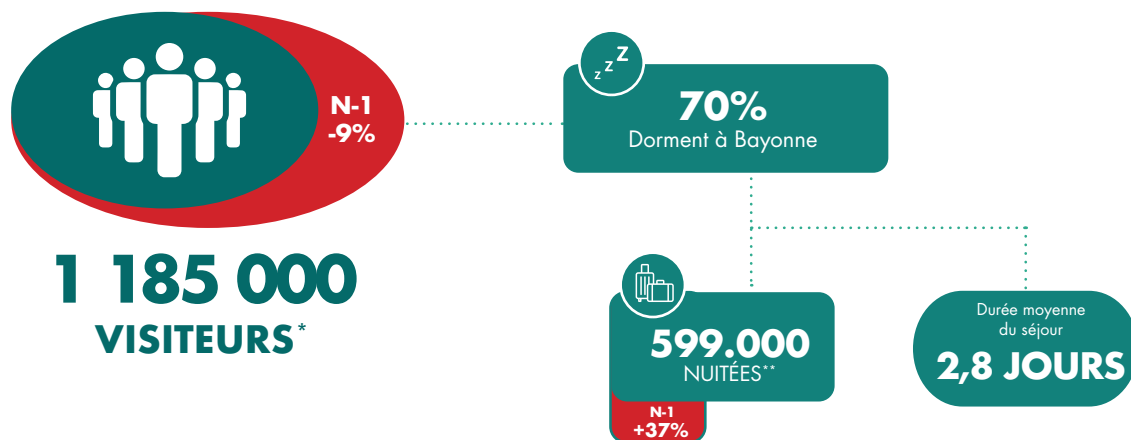
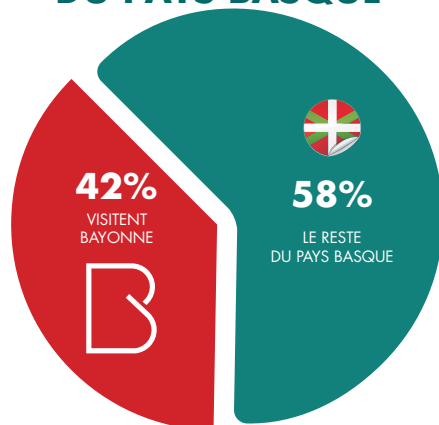


## FRÉQUENTATION TOURISTIQUE



### RÉPARTITION DES VISITEURS DU PAYS BASQUE



### TAUX D'OCCUPATION



## OFFICE DE TOURISME



**VISITES GUIDÉES<sup>(3)</sup>**  
**1151 PERSONNES**  
**N-1 +44%**

